

FICHE PRODUIT

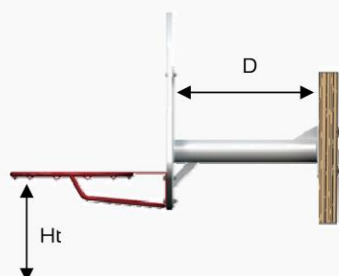
BASKET	BUT DE BASKET MURAL MONOTUBE HAUTEUR FIXE
RÉF.	BB130101
PRATIQUE	ENTRAINEMENT

N° document : FD_BB130101_A-00

CONFORMITE

Norme NF EN 1270
CODE DU SPORT

DIMENSION (mm)



Hauteur du cercle par rapport au sol	2600
	3050
Déport	600

POIDS d'un but

34 kg

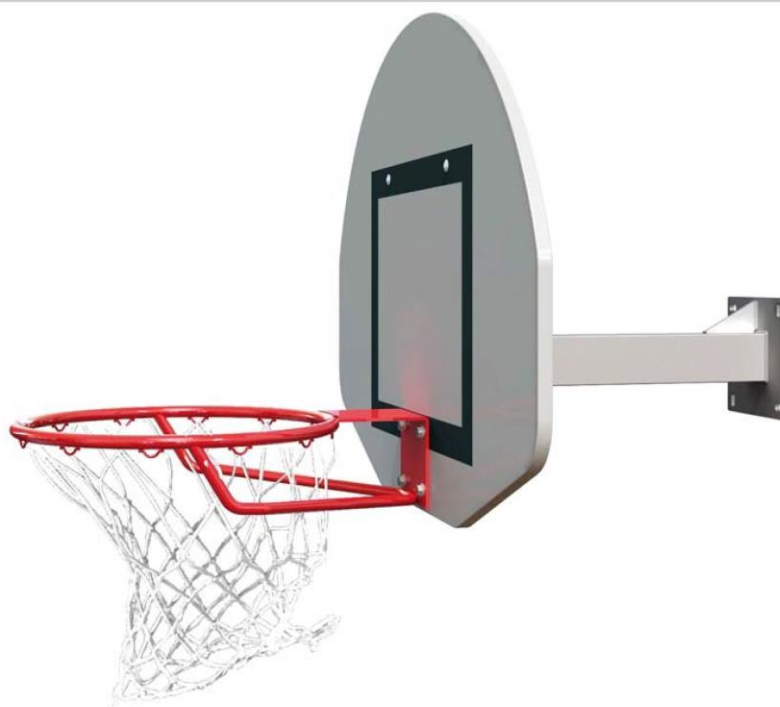


Photo non contractuelle

DESCRIPTIF TECHNIQUE

FIGURES/PHOTOS

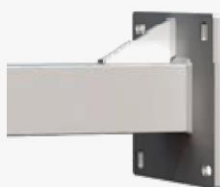


fig. 1

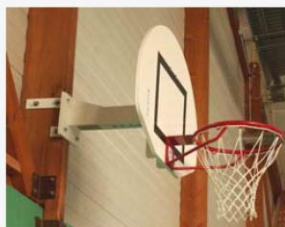


fig. 2

CARACTERISTIQUES GENERALES

► Equipement standard : 1 but de basket mural

- Monotube en acier plastifié, 80 x 80 mm avec gousset de renfort (fig. 1).
- 4 fixations murales (platine 200 x 200 mm).
- Déport 0,60 m.
- Hauteur 2,60 ou 3,05 m à définir à l'installation.
- Panneau de basket au choix :
 - rectangulaire polyester 1200 x 900 x 20 mm (RE).
 - 1/2 lune 1120 x 775 x 20 mm (DL).
- Cercle réglementaire renforcé à fixer sur la structure.
- Filet en fil Ø 5 mm.
- Coloris blanc standard, RAL 9010.

► Equipement optionnel:

- Possible utilisation en extérieur avec un traitement galvanisation à chaud.
- Platine sur mesure pour adaptation sur IPN ou autres supports (fig. 2)
- Autres coloris sur demande.

POINTS FORTS

- Facilité de pose (fig. 1)
- Adaptable sur différents supports (profilé métallique, lamellé-collé).
- Fixation du cercle sur la structure, ne provoquant pas d'effort sur le panneau.

PRODUITS COMPLÉMENTAIRES

Basket mural tête fixe 2 bras



Basket charpente



Basket mobile



Table de marque



Boulevard Jean Monnet – 49360 MAULEVRIER Tél. 02 41 46 12 90 Fax 02 41 29 07 32

Email : contact@edencom.fr – Site Internet : www.edencom.fr

SARL au capital de 8 000 € SIREN 448 225 458 00034 RCS ANGERS 2003 B 323 APE 4649 Z