

FICHE PRODUIT

CLÔTURE

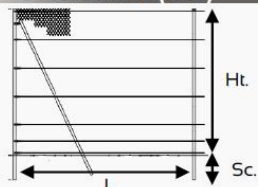
CLOTURE DE TENNIS

N° document : FD_CLOT-TENNIS_A-01

CONFORMITE

Norme FFT

DIMENSION (mm)



Hauteur (Ht.)	3000	3500	4000
Largeur (l.)	3600	3600	3600
Scellement (Sc.)	500	500	700



DESCRIPTIF TECHNIQUE

FIGURES/PHOTOS



fig. 1



fig. 2



fig. 3

CARACTERISTIQUES GENERALES

► Equipement standard :

- Poteaux en acier sendzimir plastifié, Ø 60 mm.
- Hauteurs disponibles : 3 m, 3,50 m ou 4 m hors sol.
- Espacement courant entre les poteaux : 3,60 m.
- Coloris standard vert RAL 6005 ou blanc RAL 9010.
- Scellement des poteaux selon hauteurs, entre 500 et 700 mm.
- Jambes de force à scellement droit.
- Poteaux d'angle.
- Habillage de la structure :
 - Grillage simple torsion plastifié vert (fig. 1) ou blanc, maille 45 mm.
 - Guide soudés tous les 50 cm sur les poteaux.
 - Plats soudés sur les poteaux de départ et les angles.

► Produits complémentaires :

- Portes pour terrains de tennis :
 - Cadre en tube en acier galvanisé Ø 50 mm.
 - Porte en acier galvanisé plastifié, carré 40 x 40 mm, réf. CLNPNOR31 (fig. 2).
 - Remplissage de la porte en grille maille 45 mm, Ø fil 5 mm.
 - Plats soudés sur le cadre pour reprise du grillage sur la porte.
 - Double jambe de force pour la fixation sur le cadre.
 - Serrure avec canon européen cylindrique.
- Séparation de terrain par main courante (fig. 3) :
 - Main courante tubulaire Ø 60 mm.
 - Acier galvanisé à chaud, acier plastifié ou aluminium plastifié.
 - Coloris standard vert RAL 6005 ou blanc RAL 9010.
 - Hauteur hors sol 1,10 m.
 - Tés d'assemblage aluminium monoblocs ou demi-coquilles.
 - Anneaux inox ou guides fils soudés sur le poteau pour fixation du grillage.

POINTS FORTS

- Poteaux adaptés pour faciliter le montage du grillage simple torsion.
- Solidité de la structure.

PRODUITS COMPLEMENTAIRES

Poteaux de tennis



Chaise d'arbitre en acier



Main courante dB-STOP



Pare-balls

